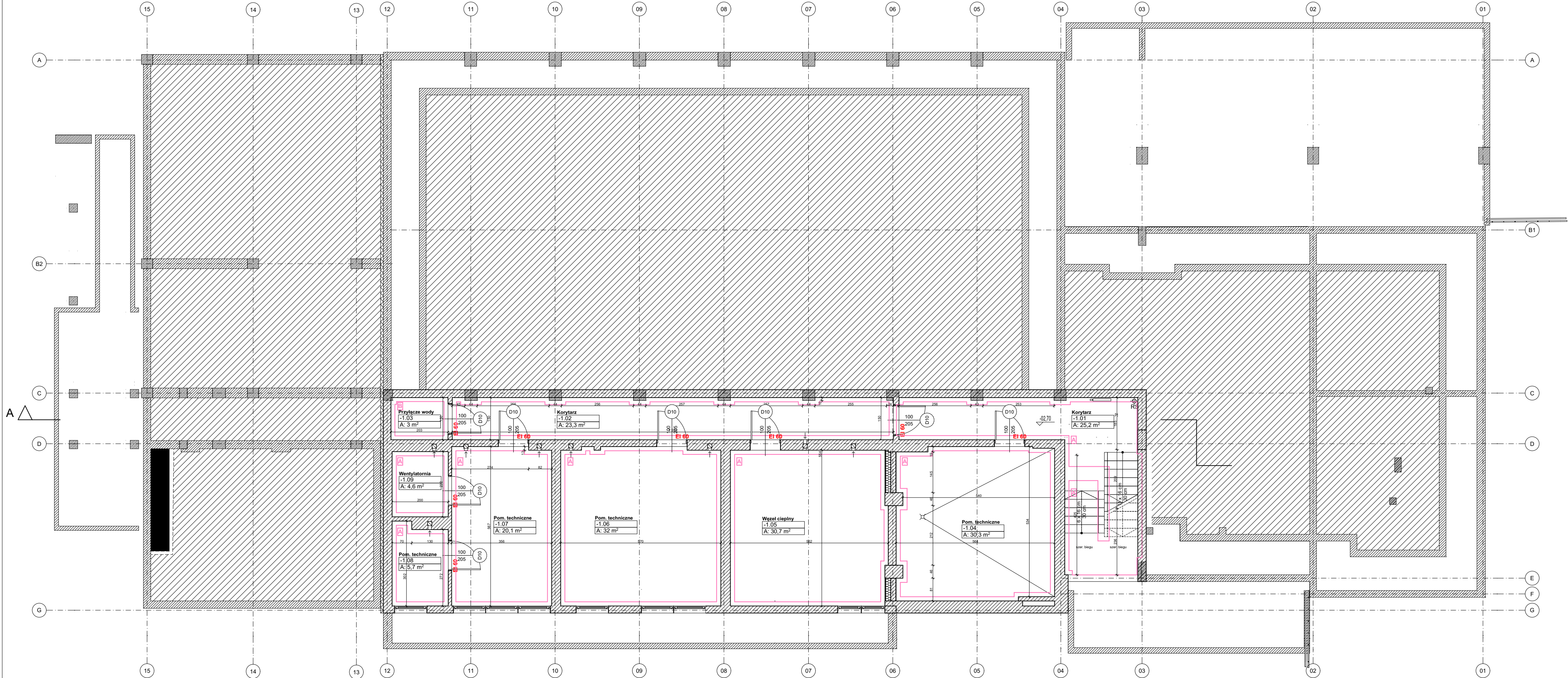


PIWNICA - wykończenie ścian



LEGENDA

A

Farba emulsyjna akrylowa

B

Winiolowa wykładzina ścienna w rolce

C

Lustro klejone do ściany, h=200 cm

D

Grafika ścienna, h= 319 cm

E

Panele akustyczne

F

Panele drewniane w kolorze naturalnym (dąb), zabezpieczone do NRO

MATERIAŁY AKUSTYCZNE

1

Filc akustyczny gr. 12 mm, klejony do ściany h= ok. 300 cm (od wysokości istn. kosza)

2

Filc akustyczny gr. 12 mm, klejony do ściany h= na pełną wysokość pomieszczenia (montaż za istn. drabinkami)

3

Filc akustyczny gr. 12 mm, klejony do ściany h= 20 cm powyżej ist. drabinek

4

Filc akustyczny gr. 12 mm, klejony do ściany h= od wysokości lustra, na pełną wysokość pomieszczenia

5

Filc akustyczny gr. 12 mm, klejony do ściany na pełną wysokość pomieszczenia

TEMAT	PRZEBUDOWA WRAZ Z REMONTEM PAWILONU SPORTOWO - ADMINISTRACYJNEGO PRZY UL. ŁABISZYŃSKIEJ 20A W WARSZAWIE.	
ADRES	ul. Łabiszyńska 20, 03-397 Warszawa,	
INWESTOR	Miasto Stołeczne Warszawa / OSiR m. st. Warszawy w Dzielnicy Targówek ul. Łabiszyńska 20, 03-397 Warszawa	
BIURO PROJEKTOWE	UL. MOZARTA 6/91B 02-736 WARSZAWA T.: 22 100 52 80 WWW.ARCHIEFAKT.PL <div>ARCHIEFAKT PRACOWNIA ARCHITEKTONICZNA</div>	
PROJEKTANT	mgr inż. arch. Rafał Wójcik nr uprawnień: 22/B-762/LOOIA/10	
PROJEKTANT OPRACOWUJĄCY	mgr inż. arch. Agata Przybyła	
STADIUM	PROJEKT WYKONAWCZY	
BRANŻA	ARCHITEKTURA	
TYTUŁ RYSUNKU	PIWNICA - wykończenie ścian	
DATA	14.11.2025 r.	SKALA / ARKUSZ 1:100 / A3+(297x700)W
NR RYS.	A.10	NR STR.